



COLORIT

Katalog
Proizvoda



Katalog
Proizvoda
2021



Dobrodošli u svijet boja, kvaliteta dugotrajnosti, dobrodošli u **Colorit!**

U godini u kojoj obilježavamo 25 godina postojanja željeli smo da na jednom mjestu objedinimo sve ono što jesmo, sve ono što smo bili i sve ono što smo postali. Skromni počeci su doveli do ovoga što se jednim dijelom može vidjeti i u ovom katalogu. Colorit je nastao 21. marta 1996. godine na „Međunarodni dan boja“. Ponosni smo na činjenicu da smo porodična firma u kojoj odrastaju nove generacije i nastaju nove porodice. Konstantno ulaganje u razvoj, istraživanje i ispitivanje tržišta, praćenja razvoja u globalnoj industriji te povezivanje sa svjetskim proizvođačima bazne hemijske industrije dovelo je Colorit na ljestvicu renomiranog, uspješnog i prepoznatljivog brenda. Sa savremenim proizvodnim pogonima na 6000 m2 prostora, opremljenom laboratorijom za praćenje i kontrolu svih proizvodnih procesa i EU standarda te snažnom logističkom i distributivnom mrežom proizvodi Colorita stižu u sve dijelove države i inostranstva. Mnoge škole, vrtići, bolnice, institucije,

stambene zgrade, poslovni objekti, privatne kuće imaju ugrađene Colorit fasade, boje, ljepila za keramiku, parket, hidroizolacije i ostale termoizolacione materijale. Mnogo je kvadratnih metara iza nas, a iza svega stoje ljudi Colorit-a, odgovoran rad i posvećen menadžment. Zahvaljujući konstantnom porastu potražnje za našim proizvodima, firma Colorit je samouvjerena kad je u pitanju budućnost. Sa svakim novim danom Colorit teži postizanju novih rezultata jačanjem svoje pozicije na međunarodnom tržištu boja.

Našim kupcima dajemo garanciju sertifikovanim i atestiranim proizvodima po najvišim EU standardima.

- Quality Austrija sertifikat ISO 9001:2015, sistem menadžmenta kvaliteta
- Quality Austrija sertifikat ISO 14001:2015, sistem upravljanja zaštitom životne sredine
- CE oznaku za usaglašenost proizvoda sa zahtjevima Evropskih direktiva
- ETICS toplotni fasadni sistemi ETAG 004:2013, ETA-17/0013, ETA-17/0014

Već 25 godina vjerujemo u znanje, u ljude, u kvalitet, u ulaganje u kolektiv, u povjerenje klijenata, u napredak zasnovan na radu, trudu i posvećenosti, a i činjenica da vi sada čitate ovaj katalog je dokaz da naša vjera ima smisla. U svojim redovima imamo one koji su već 25 godina sa nama, ali i one čije vrijeme tek dolazi.

Dobrodošli u naš svijet. Nadamo se dugom i uspješnom druženju zasnovanom na uzajamnom rastu i povjerenju.

Vaš Colorit tim!

Juče



Danas



Sa vama
i danas
i sutra.

Sadržaj

Kategorije proizvoda

Fasade
Fasadna ljepljiva
Toplotno fasadni sistemi
Fasadne boje
Unutrašnje boje
Mix sistem
Mase za izravnavanje i popunjavanje
Hidroizolacije
Ljepljiva za keramiku i fug mase
Ljepljiva za parket i drvo
Temeljni premazi
Lazurni premazi

Portfolio Opšti uslovi

Legenda

-  Savjet, pogledaj podnožje
-  Mix sistem
-  Unutrašnja upotreba
-  Vanjska upotreba
-  Unutrašnja i vanjska upotreba
-  Certifikat, usklađeno sa ETAG 004

8

8

Fasade



42

56

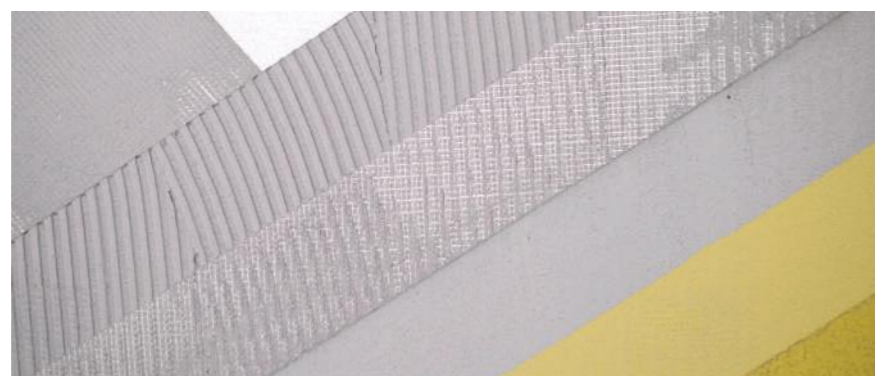
12

Fasadna ljepljiva



14

Toplotno fasadni sistemi



16

Fasadne boje



18

Unutrašnje boje



22

Mix sistem



23

Mase za izravnavanje i popunjavanje



26

Hidroizolacije



30

Ljepljiva za keramiku i fug mase



36

Ljepljiva za parket i drvo



37

Podloge i impregnacije



40

Lazurni premazi





FASSADE RM - V / Mineralno-polimerna fasada

- **Odlična bjelina**
- **Visoka čvrstoća**
- **Vrlo lagan za nanos i obradu**
- **Visoka parapropusnost**
- **Upotrebljiv u interijeru i eksterijeru**
- **Dekorativni završni izgled**
- **Broj 1 po izboru majstora**

Ekstra bijela. RM-V je jednokomponentna praškasta masa izrađena na bazi cementa, kreča, mineralnih punila i aditiva. Namijenjena je za dekoraciju i zaštitu unutrašnjih zidova i stropova. Može se upotrijebiti i za vanjske zidove tamo gdje je objekat razmjerno dobro zaštićen od padavina (širi napusti i sl.).

Potrošnja: Puna struktura: zрно 1 mm ≈ 1,8 kg/m²;
zрно 1,5 mm ≈ 2,3 kg/m²;
zрно 2 mm ≈ 2,8 kg/m²;

Rajbana struktura: zрно 2 mm ≈ 2,3 kg/m²

Pakovanje: Vreća 25kg, 48 komada, 1 paleta = 1200 kg



ETAG 004

FASSADE AKRIL / Akrilna fasada

Visoka čvrstoća. Vodoodbojna. Koristi se za površinsku zaštitu i dekoraciju fasadnih zidova. Odlikuje je dobro prijanjanje, dobra vodoodbojnost kao i izuzetna ugradljivost. Otporna je na atmosferske uticaje i UV zračenje. Pripremljena za trenutnu upotrebu. Dostupna je velikom broju nijansi u Colorit mix sistemu. Sastavni dio toplotnog fasadnog sistema COLORIT THERM EPS i COLORIT THERM MW po ETAG-u 004 (ETA-17/0013 i ETA-17/0014).

Potrošnja: Puna struktura: zрно 1 mm ≈ 2 kg/m²;
zрно 1,5 mm ≈ 2,5 kg/m²;
zрно 2 mm ≈ 3 kg/m²

Rajbana struktura: zрно 2 mm ≈ 2,5 kg/m²

Pakovanje: Kanta 25 kg, 24 kom, 1 paleta = 600 kg



ETAG 004

FASSADE SILIKAT / Silikatna fasada

Parapropusna. Vodoodbojna. Namijenjena površinskoj zaštiti i dekoraciji fasadnih zidova. Odlikuje je čvrsto prijanjanje, odlična parapropusnost i dobra vodoodbojnost. Otporna je na atmosferske uticaje i UV zračenje. Pripremljena za trenutnu upotrebu. Dostupna je u velikom broju nijansi iz Colorit ton karte. Sastavni dio toplotnog fasadnog sistema COLORIT THERM EPS i COLORIT THERM MW po ETAG-u 004 (ETA-17/0013 i ETA-17/0014).

Potrošnja: Puna struktura: zрно 1 mm ≈ 2 kg/m²;
zрно 1,5 mm ≈ 2,5 kg/m²;
zрно 2 mm ≈ 3 kg/m²

Rajbana struktura: zрно 2 mm ≈ 2,5 kg/m²

Pakovanje: Kanta 25 kg, 24 kom, 1 paleta = 600 kg



FASSADE SILIKAT - SILIKON / Silikatno-silikonska fasada

Parapropusna. Izuzetna vodoodbojnost. Koristi se za površinsku zaštitu i dekoraciju fasadnih zidova. Odlikuje je čvrsto prijanjanje, odlična parapropusnost i izuzetna vodoodbojnost. Otporna je na atmosferske uticaje i UV zračenje. Pripremljena za trenutnu upotrebu. Dostupna je u velikom broju nijansi iz Colorit ton karte.

Potrošnja: Puna struktura: zрно 1 mm ≈ 2 kg/m²;
zрно 1,5 mm ≈ 2,5 kg/m²;
zрно 2 mm ≈ 3 kg/m²

Rajbana struktura: zрно 2 mm ≈ 2,5 kg/m²

Pakovanje: Kanta 25 kg, 24 kom, 1 paleta = 600 kg



ETAG 004

FASSADE SILIKON / Silikonska fasada

Izuzetna vodoodbojnost. Parapropusna. Fleksibilna. Koristi se za površinsku zaštitu i dekoraciju fasadnih zidova. Odlikuje je dobro prijanjanje, odlična vodoodbojnost, dobra parapropusnost i izuzetna ugradljivost. Otporna je na atmosferske uticaje i UV zračenje. Pripremljena za trenutnu upotrebu. Dostupna je u velikom broju nijansi u Colorit mix sistemu. Sastavni dio toplotnog fasadnog sistema COLORIT THERM EPS i COLORIT THERM MW po ETAG-u 004 (ETA-17/0013 i ETA-17/0014).

Potrošnja: Puna struktura: zрно 1 mm ≈ 2 kg/m²;
zрно 1,5 mm ≈ 2,5 kg/m²;
zрно 2 mm ≈ 3 kg/m²

Rajbana struktura: zрно 2 mm ≈ 2,5 kg/m²

Pakovanje: Kanta 25 kg, 24 kom, 1 paleta = 600 kg





GRANITPLAST / Granitna dekorativna fasada

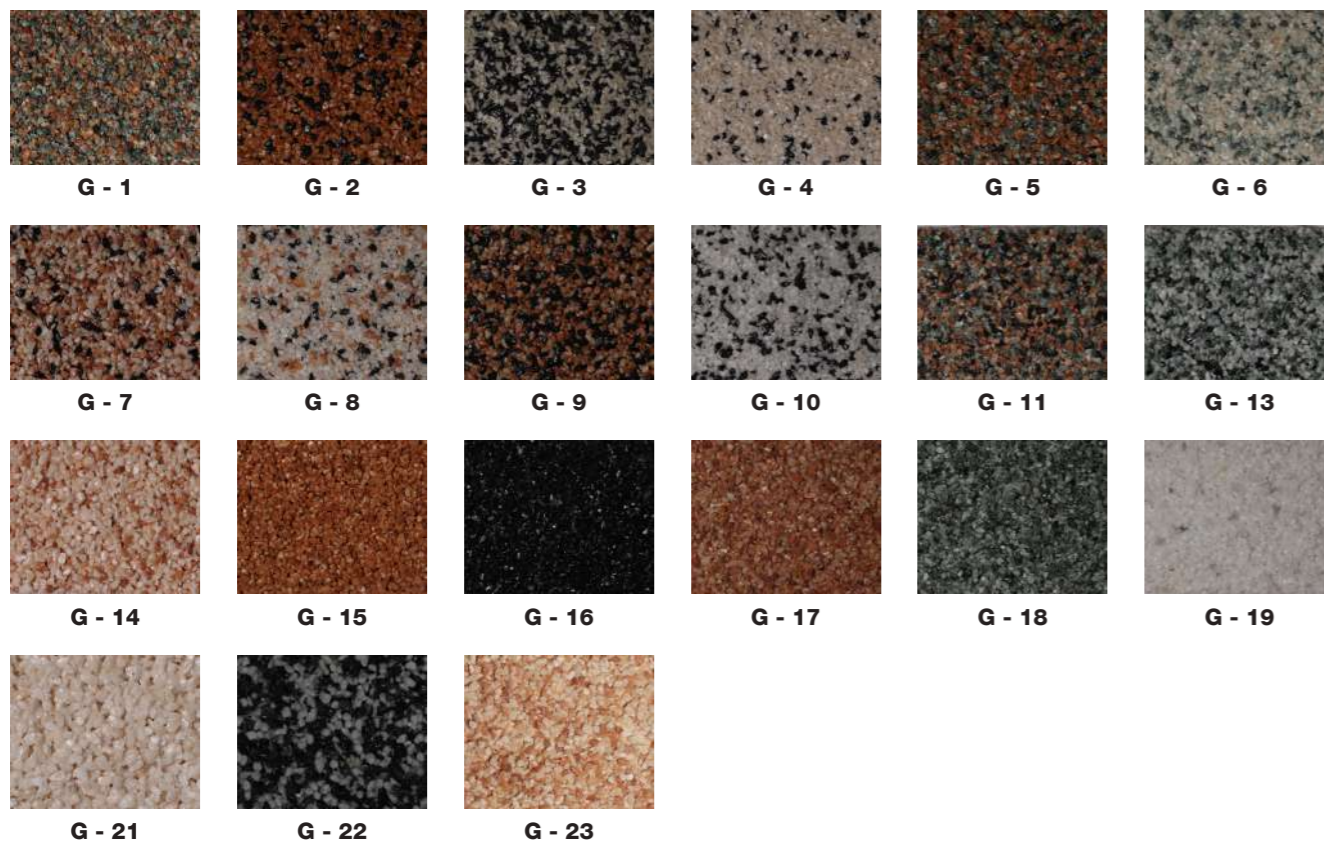
Izuzetne otpornosti na habanje. Odlično prijanjanje. Granitna dekorativna fasada za zaštitu vertikalnih zidova na temeljima objekta, podzida, garaža, hodnika, u stubištima i svim površinama koje su izložene jačem opterećenju. Jednostavan za održavanje. Prirodno porijeklo zrna mu daje iznimnu UV stabilnost.

Potrošnja: Zrno 1,2 mm \approx 3,5 kg/m²
Zrno 1,8 mm \approx 4,5 kg/m²

Pakovanje: Kanta 15 kg, 33kom, 1 paleta = 495 kg
Kanta 25 kg, 24 kom, 1 paleta = 600 kg

Prikazane boje služe za orijentaciju.

Zbog štamparsko-tehničkih razloga moguće je odstupanje u odnosu na original.



Ton karta

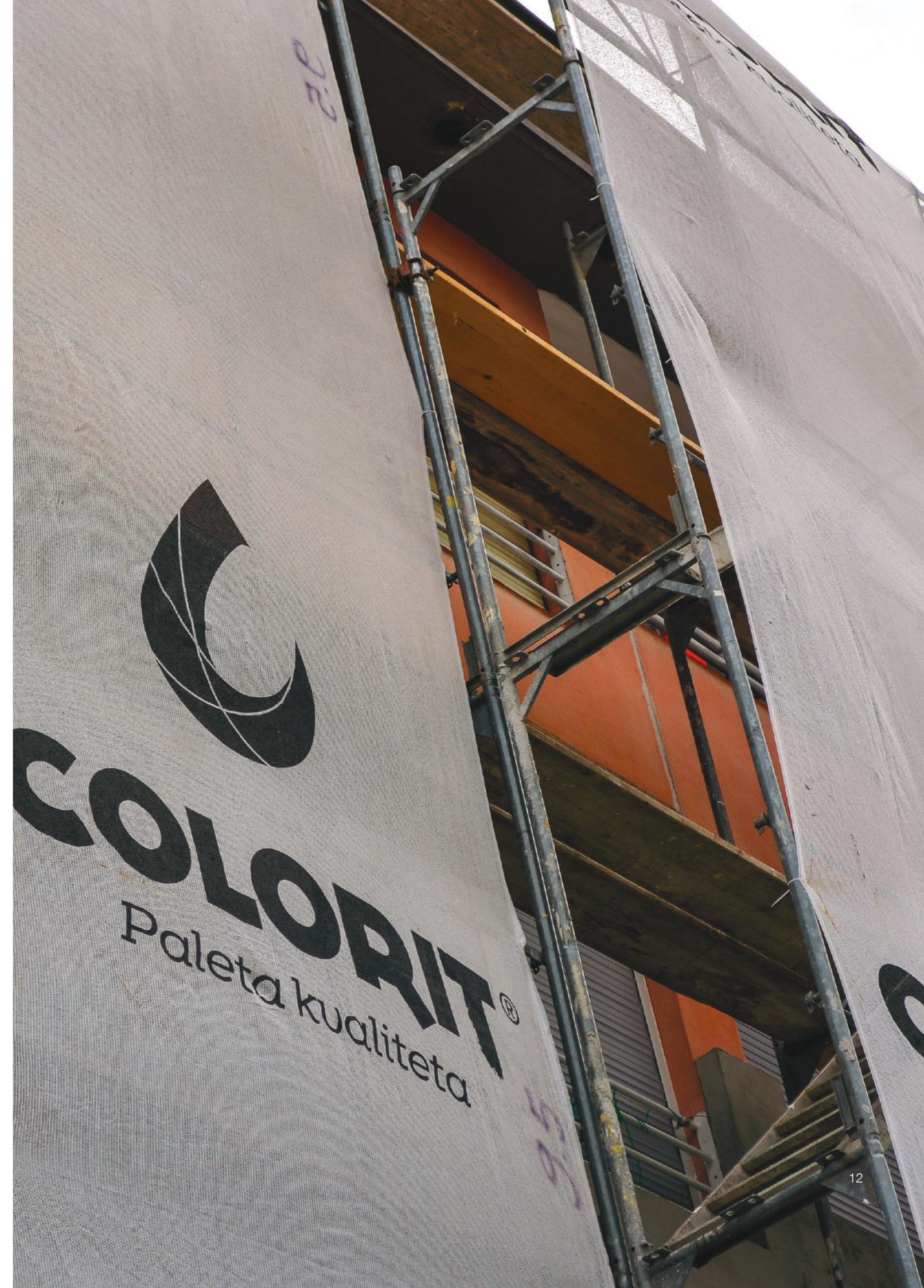


KRISTALIT / Dekorativni transparentni premaz

Kristalit je dekorativni završni premaz, otporan na atmosferske uticaje. Postiže dodatni svjetlucajući srebrenkasti efekat. Materijal je spreman za upotrebu. Pogodan kao završni premaz na: akrilnim, silikatnim, silikatno-silikonskim i silikonskim fasadama.

Potrošnja: 1 kg \approx 5-8 m² za jednoslojni nanos, zavisno od upijanja i hrapavosti površine

Pakovanje: Kantica 1 kg
Kantica 5 kg



Fasadna ljepila



EPS-FIX / Ljepilo za stiropor

Odlična čvrstoća. Jednokomponentna praškasta masa izrađena na bazi mineralnih punila, cementa, polimernih veziva te potrebnih aditiva. Upotrebljava se kao ljepilo za stiropor na podloge od: opeke, betona, gas betona, cementnih i cementno-krečnih maltera. Sastavni dio toplotno fasadnog sistema COLORIT THERM EPS po ETAG-u 004 (ETA-17/0013).

Potrošnja: ≈ 4,5 - 5,5 kg/m²

Pakovanje: Vreća 25 kg, 48 komada, 1 paleta = 1200 kg



STIROFIX / Univerzalno ljepilo za stiropor

Univerzalno. Jednokomponentna praškasta masa izrađena na bazi mineralnih punila, cementa, polimernih veziva te potrebnih aditiva. Upotrebljava se kao ljepilo za stiropor na podloge od: opeke, betona, cementnih i cementno-krečnih maltera, a služi i za postavljanje armaturne mrežice na stiropor kod izrade toplotno fasadnog sistema. Sastavni dio toplotno fasadnog sistema COLORIT THERM EPS po ETAG-u 004 (ETA-17/0013).

Potrošnja: Lijepljenje ≈ 4,5 - 5,5 kg/m²

Postavljanje armaturne mrežice ≈ 4 - 5 kg/m²

Pakovanje: Vreća 25 kg, 48 komada, 1 paleta = 1200 kg



STIROFIX BIJELI / Univerzalno ljepilo za stiropor

Bijelo. Univerzalno. Jednokomponentna praškasta masa izrađena na bazi mineralnih punila, cementa, polimernih veziva te potrebnih aditiva. Upotrebljava se kao ljepilo za stiropor na podloge od: opeke, betona, cementnih i cementno-krečnih maltera, a služi i za postavljanje armaturne mrežice na stiropor kod izrade toplotno fasadnog sistema.

Potrošnja: Lijepljenje ≈ 4,5 - 5,5 kg/m²

Postavljanje armaturne mrežice ≈ 4 - 5 kg/m²

Pakovanje: Vreća 25 kg, 48 komada, 1 paleta = 1200 kg



STIROFIX PLUS / Univerzalno ljepilo za stiropor ojačano vlaknima

Ojačano vlaknima. Jednokomponentna praškasta masa izrađena na bazi mineralnih punila, cementa, polimernih veziva, aditiva. Granulacija 1,3 mm, dodatno ojačan vlaknima. Upotrebljava se kao ljepilo za stiropor na podloge: opeke, betona, gas betona, cementnih i cementno-krečnih maltera, a služi i za postavljanje armaturne mrežice na stiropor kod izrade toplotno fasadnog sistema.

Potrošnja: Lijepljenje ≈ 4,5 - 5,5 kg/m²

Postavljanje armaturne mrežice ≈ 4 - 5 kg/m²

Pakovanje: Vreća 25 kg, 48 komada, 1 paleta = 1.200 kg



UNIFIX / Fleksibilno ljepilo za stiropor, stirodur i mineralnu vunu

- Univerzalna upotreba za sve vrste izolacija (MW, EPS, XPS)
- Lagan za ugradnju i obradivost
- Vrlo niska upojnost vode
- Otpornost na udarce, iznimna čvrstoća pritiska
- Zbog visoke elastičnosti najbolji odabir u ugradnji toplotnih fasadnih sistema COLORIT THERM

Jednokomponentna praškasta masa izrađena na bazi cementa, mineralnih punila, polimernih veziva te potrebnih aditiva.

Upotrebljava se kao ljepilo za mineralnu vunu, stirodur, stiropor, a služi i za postavljanje armaturne mrežice na gore pomenute termoizolacione materijale. Izuzetna snaga vezivanja na različitim podlogama. Sastavni dio toplotnog fasadnog sistema COLORIT THERM MW i po ETAG-u 004 (ETA-17/0014).

Potrošnja: EPS lijepljenje ≈ 4,5 - 5,5 kg/m²

Postavljanje armaturne mrežice ≈ 4 - 5 kg/m²

MW lijepljenje ≈ 5 - 7 kg/m²

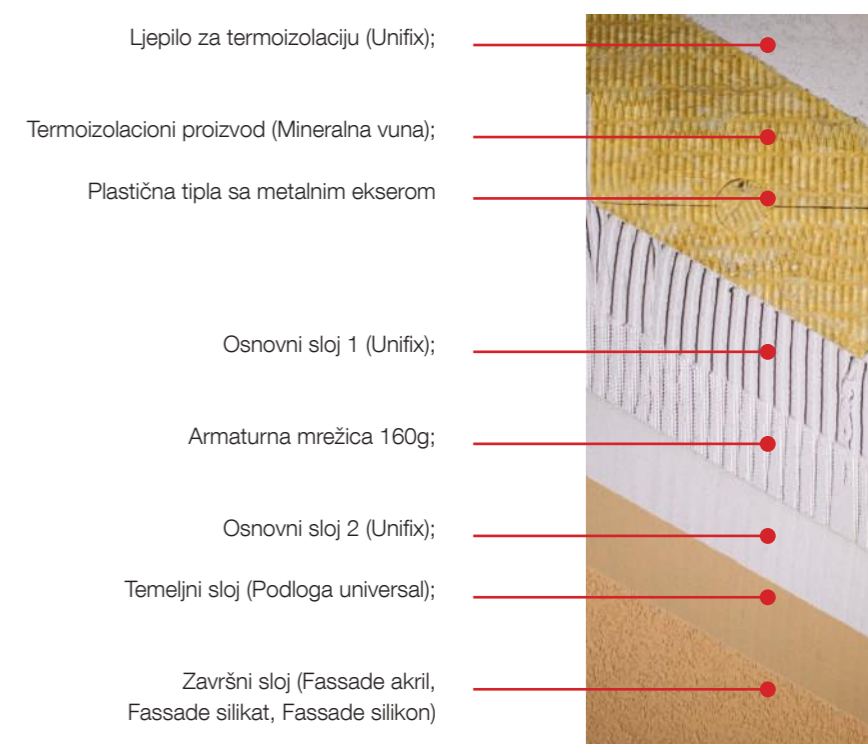
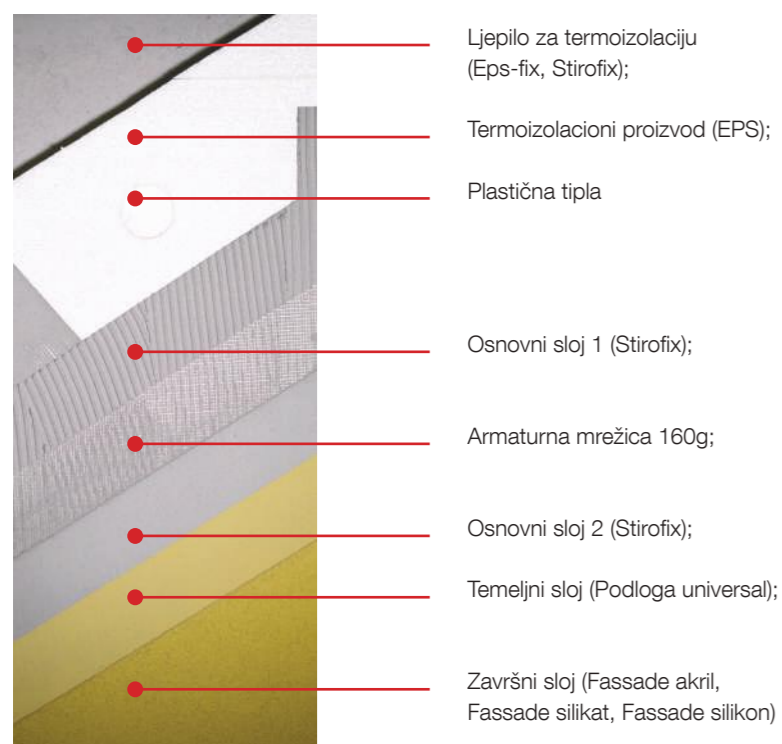
Postavljanje armaturne mrežice ≈ 5 - 7 kg/m²

Pakovanje: Vreća 25 kg, 48 komada, 1 paleta = 1.200 kg



Bilo da je riječ o izgradnji ili renoviranju objekta, toplotno fasadni sistem je ključni element za sve one koji žele ostvariti značajnu uštedu toplotne energije, smanjiti buduće troškove režija i osigurati najbolju dugoročnu funkcionalnost objekta.

COLORIT THERM fasadni sistem omogućava bolju zvučnu i termalnu izolaciju objekta, povećava mehaničku otpornost ali i garantuje željenu estetiku objekta. Međusobna usklađenost svih elemenata sistema sa međunarodnim standardima garantuje zdravu i ugodnu mikroklimu unutar objekta čime se postiže ne samo maksimalna zaštita nego i dugotrajnost.



Karakteristike:

- Dodatna zvučna zaštita
- Veća energetska efikasnost
- Višegodišnja garancija na fasadni sistem
- Udobniji prostor
- Otpornost na različite vremenske uslove
- Visok stepen vodoodbojnosti i mehaničke otpornosti
- Široka paleta svjetlostabilnih tonova izuzetne postojanosti i ljepote



Karakteristike:

- Smanjena potrošnja energenata
 - Smanjena emisija CO2
 - Visoka toplotna zaštita
 - Dodatna zvučna zaštita
- Mehanička zaštita i produženje vijeka trajanja objekta
 - Colorit Therm MW obezbjeđuje dodatnu sigurnost u slučaju požara
 - Zdrava i ugodna mikroklima

Fasadne boje



UNIFAS AKRIL / Akrilna fasadna boja

Postojana. UV stabilna. Vodoodbojna. Disperzivna fasadna boja namijenjena za bojenje i površinsku zaštitu vanjskih zidova na stambenim, industrijskim, sportskim i drugim objektima. Dobro prijanja na podlogu, postojana je u promjenljivim klimatskim uslovima, parapropusna je i otporna na UV zrake. Ekološka boja - vrlo mali sadržaj lako isparljivih organskih jedinjenja. Dostupna je u velikom broju nijansi u Colorit mix sistemu.

Potrošnja: 1 l ≈ 4 - 5 m² za dvoslojni nanos, zavisno od upijanja i hrapavosti podloge

Pakovanje: Kantica 2 l, 120 kom, 1 paleta = 240 l

Kantica 5 l, 60 kom, 1 paleta = 300 l

Kanta 15 l, 24 kom, 1 paleta = 360 l



UNIFAS SILIKAT / Silikatna fasadna boja

Postojana. UV stabilna. Parapropusna. Silikatna fasadna boja za bojenje i površinsku zaštitu vanjskih zidova na stambenim, industrijskim, sportskim i drugim objektima.

Dobro prijanja na podlogu, postojana je u promjenljivim klimatskim uslovima, parapropusna je i otporna na UV zrake. Ekološka boja - vrlo mali sadržaj lako isparljivih organskih jedinjenja. Dostupna je u velikom broju nijansi iz Colorit ton karte.

Potrošnja: 1 l ≈ 4 - 5 m² za dvoslojni nanos, zavisno od upijanja i hrapavosti podloge

Pakovanje: Kantica 2 l, 120 kom, 1 paleta = 240 l

Kantica 5 l, 60 kom, 1 paleta = 300 l

Kanta 15 l, 24 kom, 1 paleta = 360 l



UNIFAS SILIKON / Silikonska fasadna boja

Postojana. UV stabilna. Fleksibilna. Izuzetna vodoodbojnost. Silikonska fasadna boja namijenjena za bojenje i površinsku zaštitu vanjskih zidova na stambenim, industrijskim, sportskim i drugim objektima. Dobro prijanja na podlogu, postojana je u promjenljivim klimatskim uslovima, parapropusna je i otporna na UV zrake. Ekološka boja - vrlo mali sadržaj lako isparljivih organskih jedinjenja. Dostupna je u velikom broju nijansi iz Colorit ton karte.

Potrošnja: 1 l ≈ 4 - 5 m² za dvoslojni nanos, zavisno od upijanja i hrapavosti podloge

Pakovanje: Kantica 2 l, 120 kom, 1 paleta = 240 l

Kantica 5 l, 60 kom, 1 paleta = 300 l

Kanta 15 l, 24 kom, 1 paleta = 360 l



AKRONAL / Boja za beton

- **Proizvod namijenjen kako za profesionalce tako i za kreativce**
- **Osim odlične zaštite betonskih površina, savršen za oslikavanje zidova, murala, dekoraciju betonske galanterije i sl.**
- **Postojan u svim vremenskim uslovima.**
- **Odlične pokrivenosti**
- **Dolazi u 10 osnovnih, UV stabilnih boja**
- **Odlično prijanja na podlogu**
- **Dugotrajna zaštita**
- **Ekološka, parapropusna boja**

UV stabilna. Parapropusna. Akronal je disperzivna boja namijenjena za bojenje i površinsku zaštitu vertikalnih vanjskih betonskih površina, kao i drugih cementno vezanih fasadnih površina. Dobro prijanja na podlogu, postojana je u promjenljivim klimatskim uslovima, parapropusna je i otporna na UV zrake. Ekološka boja - vrlo mali sadržaj lako isparljivih organskih jedinjenja. Boje: bijela, žuta, oker, crvena, oksidno crvena, zelena, plava, smeđa, siva, crna. Ostale boje po želji kupca iz ton karte Colorit-a (preko 500 boja), za minimalnu količinu 200kg

Potrošnja: 1 kg ≈ 2,5 - 3,5 m² za dvoslojni nanos

Pakovanje: Kantica 1 kg, 6 kom, 1 kutija = 6 kg

Kantica 5 kg, 60 kom, 1 paleta = 300 kg

Kanta 25 kg, 24 kom, 1 paleta = 600 kg





MOLERIN PRAKTIK / Unutrašnja boja

Odličan za osvježavanje zidova. Vodorazrediva boja za unutrašnje zidove. Mat završni sloj. Dobra bjelina. Dobra pokrivna moć. Dobra parapropusnost. Jednostavna upotreba. Otporan na suho brisanje. Ekološka boja - vrlo mali sadržaj lako isparljivih organskih jedinjenja.

Potrošnja: 1 kg = 2-3m² za dvoslojni premaz

Pakovanje: Kantica 3 kg, 120 kom, 1 paleta = 360 kg
Kantica 8 kg, 60 kom, 1 paleta = 480 kg
Kanta 15 kg, 33 kom, 1 paleta = 495 kg
Kanta 25 kg, 24 kom, 1 paleta = 600 kg



MOLERIN CLASSIC / Unutrašnja boja

- Nova generacija Molerin Classic sa povećanom pokrivnošću i prilagodbom za profesionalce
- Zahvaljujući savremenoj formuli Molerin Classic se nanosi bez napora, ostavlja samo čisti trag za sobom
- Uz malo truda promijenite običnu sobu u savremeni interijer, od čisto bijele do jedne od 5000 nijansi
- Sklad intenzivne bjeline i pokrivenosti

Vodorazrediva boja za unutrašnje zidove. Mat završni sloj. Dobra pokrivna moć. Odlična parapropusnost. Jednostavna upotreba. Otporan na suho brisanje. Ekološka boja - vrlo mali sadržaj lako isparljivih organskih jedinjenja. Dostupan je u velikom broju nijansi u Colorit mix sistemu.

Potrošnja: 1 kg = 3-3,5m² za dvoslojni premaz

Pakovanje: Kantica 3 kg, 120 kom, 1 paleta = 360 kg
Kantica 8 kg, 60 kom, 1 paleta = 480 kg
Kanta 15 kg, 33 kom, 1 paleta = 495 kg
Kanta 25 kg, 24 kom, 1 paleta = 600 kg



Mix sistem



MIX CENTAR COLORIT pruža neograničena rješenja na zahtjev kupaca prema bojama i fasadama.

Eliminišite vremenski gubitak u lancu isporuke, ubrzajte proizvodnju tačno željenih boja na najpraktičniji način!

Mase za izravnavanje i popunjavanje



GLET C / Glet masa za unutrašnje zidove

Izuzetna obradivost. Bijela masa u prahu izrađena na bazi kreča, mineralnih punila i aditiva. Služi za fino izravnavanje unutrašnjih zidova. EN 998-1-GP CSII WO glet masa opšte upotrebe.

Potrošnja: ≈ 1,5 - 2 kg/m² zavisno od kvaliteta zida

Pakovanje: Vrećica 4 kg, 226 komada, 1 paleta = 904 kg
Vrećica 20 kg, 42 komada, 1 paleta = 840 kg



GLET F / Masa za gletovanje

Izuzetna čvrstoća. Bijela masa u prahu izrađena na bazi bijelog cementa, mineralnih punila i aditiva. Služi za fino izravnavanje unutrašnjih i vanjskih zidova. EN 998-1-GP CSII WO glet masa opšte upotrebe.

Potrošnja: ≈ 1,5 - 2 kg/m² zavisno od kvaliteta zida

Pakovanje: Vrećica 4 kg, 226 komada, 1 paleta = 904 kg
Vrećica 20 kg, 42 komada, 1 paleta = 840 kg



GLET P / Disperzivna glet masa

Pripremljena masa za upotrebu. Pripremljena disperzivna masa koja se koristi za fino izravnavanje unutrašnjih zidova. Karakteriše ga jednostavna upotreba, izuzetna ugradljivost i dobro prijanjanje. GLET P se lako brusi što omogućava dobijanje glatke površine.

Potrošnja: ≈ 1,5 - 2 kg/m² za dvoslojni nanos zavisno od kvaliteta zida

Pakovanje: Kantica 2 kg, 6 komada, 1 kutija = 12 kg
Kantica 4 kg, 120 komada, 1 paleta = 480 kg
Kanta 25 kg, 24 komada, 1 paleta = 600 kg





R - KIT / Reparaturni kit

R-KIT je masa izrađena na bazi gipsa, punila i aditiva. Namijenjen je za grubo izravnavanje većih neravnina i kanala na unutrašnjim zidovima debljine do 3 cm. Pogodan za električare.

Potrošnja: ≈ 1 kg/m² za 1 mm debljine nanosa

Pakovanje: Kantica 2 kg, 120 komada, 1 paleta = 240 kg



CKM / Cementno krečni malter

Dobra mehanička čvrstoća. Laka ugradnja. Cementno krečni malter zrna do 1,2 mm. Primjenjuje se za ručno i mašinsko malterisanje unutrašnjih zidova i plafona od opeke, betona, siporeksa i sl. Optimalna debljina nanošenja 10 - 20 mm.

Potrošnja: ≈ 14 kg/m² za 10 mm debljine nanosa

Pakovanje: Vreća 25 kg, 48 komada, 1 paleta = 1200 kg



PODOLIT D5 / Samorazlijevajuća masa za izravnavanje podova 1-5 mm

Samorazlijevajuća. Masa za izravnavanje unutrašnjih betonskih podloga prije polaganja parketa, keramike, tekstilnih i PVC obloga. Dozvoljena debljina nanošenja je 1 - 5mm. EN 13813 CT-C25-F6 cementna masa za izravnavanje podova.

Potrošnja: ≈ 1,2 kg/m² za 1 mm debljine sloja

Pakovanje: Vreća 25 kg, 48 komada, 1 paleta = 1200 kg



PODOLIT D30 / Samorazlijevajuća masa za izravnavanje podova 4-30 mm

Samorazlijevajuća. Masa za izravnavanje unutrašnjih betonskih podloga prije polaganja parketa, keramike, tekstilnih i PVC obloga. Dozvoljena debljina nanošenja je 4-30 mm. EN 13813 CT-C20-F4 cementna masa za izravnavanje podova.

Potrošnja: ≈ 1,2 kg/m² za 1 mm debljine sloja

Pakovanje: Vreća 25 kg, 48 komada, 1 paleta = 1200 kg



GIPSOFIX / Ljepilo za gipsane ploče

Odlično prijanjanje. GIPSOFIX je masa u prahu izrađena na bazi gipsa, mineralnih punila i aditiva. Namijenjen je za lijepljenje gipsanih ploča na okomite zidove i betonske površine u unutrašnjim uslovima eksploatacije.

Potrošnja: ≈ 4 - 5 kg/m² zavisno od kvaliteta zida

Pakovanje: Vreća 20 kg, 42 komada, 1 paleta = 840 kg



KVARCNI PIJESAK / 0,1 - 0,7 mm

Čist kvarcni pijesak. Kvarcni pijesak svjetlo sive boje, pravilne granulometrijske krive i odlične sipkosti. Koristi se za fugiranje podova podnih ploča, sanaciju i održavanje dječijih igrališta i sportskih terena i fino pjeskarenje metala.

Pakovanje: Vreća 25 kg, 48 komada, 1 paleta = 1200 kg



FERBETON C / Kvarcni posip za industrijske podove

Povećava trajnost sredneopterećenih industrijskih podova. Ugradnjom FERBETON C-postiže se odlična otpornost na habanje, klizanje, udar, smanjeno upijanje vode kao i estetski lijepa površina koja dugo traje. Upotrebljava se na mjestima gdje se očekuju veća opterećenja kao što su skladišta, hangari, radionice, garaže, podrumi, parkirališta i sl. Jednokomponentni, sivi posip sa dodatkom specijalnog biranog kvarcnog agregata i aditiva. Kada se pospe i ugradi sistemom "suho na svježe", završnom obradom pomoću rotacijskih gletera ("helikopteri"), nakon preporučene faze održavanja i sušenja dobije se podna površina otporna na habanje.

Potrošnja: ≈ 5 kg/m²

Pakovanje: Vreća 25 kg, 48 komada, 1 paleta = 1200 kg



Hidroizolacije



HIDROFOB / Cementna hidroizolaciona masa

Zaštita od prodora vlage. Koristi se za hidroizolaciju vlažnih zidova, podrumskih prostorija, betonskih zidova, podzide i sličnih objekata gdje je potrebna zaštita od vlage. Na kritičnim mjestima (uglovi, spojevi zida i poda i sl.) koristiti pomoćne HIDROFOB elemente. Ne preporučuje se upotreba na mjestima gdje postoji stalni hidrostatski pritisak vode. EN 14891-CM cementni vodonepropusni proizvod.

Potrošnja: ≈ 4 - 6 kg/m² za dva do tri sloja

Pakovanje: Kantica 5 kg, 60 komada, 1 paleta = 300 kg
Vreća 25 kg, 48 komada, 1 paleta = 1200 kg



HIDROFOB DA 194 / Jednokomponentni elastični premaz za hidroizolaciju

Spreman za upotrebu. Visoka elastičnost. Jednokomponentni hidroizolacioni premaz za unutrašnju upotrebu. Koristi se za hidroizolaciju kupatila, tuš kabina, kuhinja i sl. prije polaganja keramike. Na kritičnim mjestima (uglovi, spojevi zida i poda i sl.) koristiti pomoćne HIDROFOB elemente.

Potrošnja: ≈ 1 kg/m² za dva nanosa

Pakovanje: Kantica 5 kg, 60 kom, 1 paleta = 300 kg



HIDROFOB ELASTIC 1K / Jednokomponentna, elastična polimercementna hidroizolaciona masa

Izuzetna vodoodbojnost. Dobra elastičnost. Odlično prijanjanje. Koristi se za hidroizolaciju balkona, kupatila, bazena za tehničku vodu, rezervoara za pitku vodu i sl. koji će biti naknadno obloženi keramikom. Hidrofob elastic 1K je vodonepropustan kod pozitivnog i negativnog pritiska vode do 1,5 bar. Namijenjen za vanjsku i unutrašnju upotrebu, prije polaganja keramike. Na kritičnim mjestima (uglovi, spojevi zida i poda i sl.) koristiti pomoćne HIDROFOB elemente. EN 14 891 CM 01 cementni vodonepropusni proizvod sa poboljšanim premošćivanjem pukotina na niskoj temperaturi (-5°C).

Potrošnja: ≈ 3-4 kg/m² za dva nanosa

Pakovanje: Vreća 20 kg, 48 kom, 1 paleta = 960 kg



HIDROFOB ELASTIC 2K / Dvokomponentna elastična polimercementna hidroizolaciona masa

- Garancija za visoku elastičnosti i vodoodbojnost po standardu EN 14891 CM 01
- Najbolji odabir za zahtjevne površine kao što su balkoni, terase, kupatila, bazeni, rezervoari za pitku vodu
- Zaštita na pozitivan i negativan pritisak vode
- Sa samo dva nanosa u kombinaciji sa HIDROFOB elementima osigurava dugoročnu vodonepropusnu zaštitu
- Jednostavan nanos četkom ili gletrom

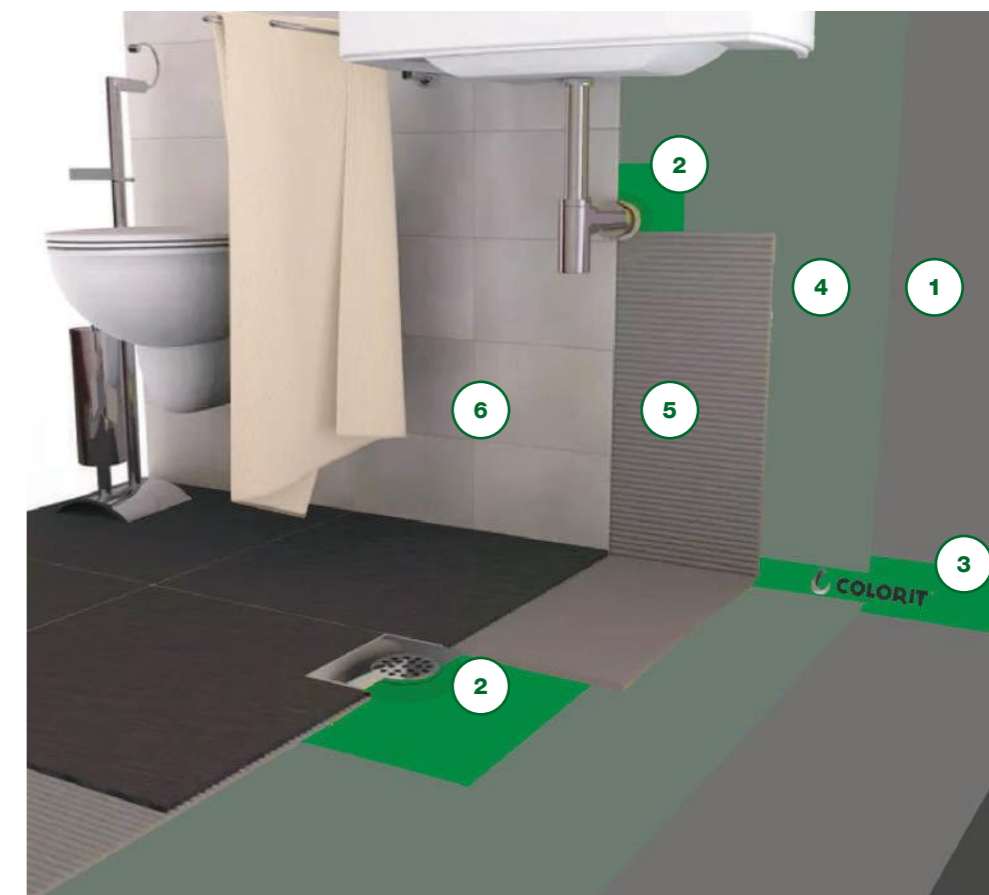
Izuzetna vodoodbojnost. Visoka elastičnost. Odlično prijanjanje. Koristi se za hidroizolaciju balkona, kupatila, bazena za pitku vodu i sl. koji će naknadno biti obloženi keramikom. Hidrofob elastic 2K je vodonepropustan kod pozitivnog i negativog pritiska vode do 1,5 bar. Namijenjen za vanjsku i unutrašnju upotrebu, prije polaganja keramike u kombinaciji sa Hidrofob elastic tape. EN 14891 CM 01 cementni vodonepropusni proizvod sa poboljšanim premošćivanjem pukotina na niskoj temperaturi (-5°C).

Potrošnja: ≈ 3-5kg/m² za dva nanosa

Pakovanje: Mali set = 7 kg ("A" 5.25 kg + "B" 1.75 kg)
Veliki set = 28 kg ("A" 21 kg + "B" 7 kg)

Hidroizolacija - skrivena, ali važna!

1. HIDROFOB ELASTIC 2k prvi premaz
2. HIDROFOB MANŽETNE
3. HIDROFOB ELASTIC TAPE
4. HIDROFOB ELASTIC 2k drugi premaz
5. PRO-FLEX S1
6. KERAFUG-C

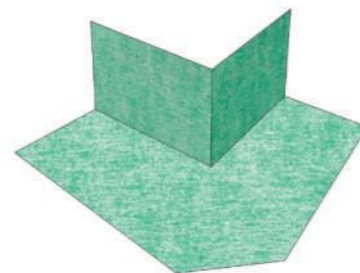




HIDROFOB VANJSKI UGAO / Trajno elastični ugaoni element

Trajno elastični ugaoni element za zaptivanje spojeva na vanjskim uglovima. Namijenjen za unutrašnju i vanjsku primjenu. Otporan na djelovanje alkalija i ostalih hemijskih supstanci.

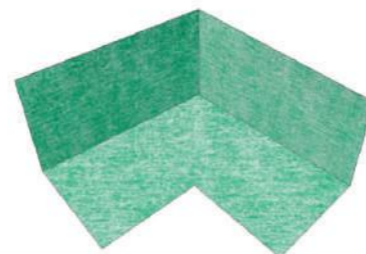
Pakovanje: Komad



HIDROFOB UNUTRAŠNJI UGAO / Trajno elastični ugaoni element

Trajnoelastični ugaoni element za zaptivanje spojeva na unutrašnjim uglovima. Namijenjen za unutrašnju i vanjsku primjenu. Otporan na djelovanje alkalija i ostalih hemijskih supstanci.

Pakovanje: Komad



HIDROFOB ELASTIC TAPE / Trajnoelastična zaptivna traka

Koristi se za zaptivanje dilatacionih fuga u kupatilima, balkonima, terasama, bazenima u kombinaciji sa Hidrofob elastik 2K, Hidrofob elastic 1K i Hidrofob DA 194. Vodonepropusna, elastična, premoštava pukotine. Otporna na djelovanje alkalija, kiselina i soli...

Pakovanje: 1 kutija, 10m
Rolna, 50m



HIDROFOB ELASTIC TAPE PLUS / Trajnoelastična zaptivna traka

Ugrađuje se između ruba tuš-kabine ili kade i zida u kombinaciji sa Hidrofob elastik 2K, Hidrofob elastic 1K, Hidrofob DA 194 prije ugradnje keramičkih ili kamenih pločica. Sa ovom trakom osiguravamo vodonepropusnost spoja u slučaju da se na silikonu, koji se koristi najčešće za zaptivanje spojeva, pojave pukotine. Otporna na djelovanje alkalija, kiselina i soli.

Pakovanje: 1 kutija, 25m



HIDROFOB ELASTIC TAPE HTE 100 / Samoljepljiva trajnoelastična zaptivna traka

Samoljepljiva. Jednostavna upotreba. Odlične temperaturne stabilnosti i vodonepropusnosti. Polipropilenska tkanina prekrivena gumom omogućava veliku elastičnost pri nižim i višim temperaturama. Traka otporna na alkalije, soli i određene kiseline. Koristi se u sistemima hidroizolacije sa proizvodima HIDROFOB ELASTIC 2K, HIDROFOB ELASTIC 1K, HIDROFOB DA 194. Prije ugradnje keramičkih ili kamenih pločica, dilatacionih fuga u kupatilima, balkonima, terasama, spojevima fasade sa stolarijom. Za kvalitetan spoj poda i zida u vlažnim prostorijama.

Pakovanje: 1 kutija, 20 m

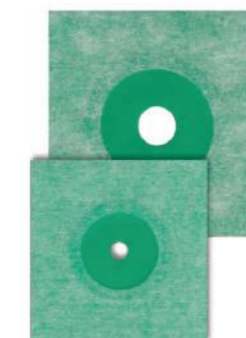


HIDROFOB MANŽETNA

Manžetna za lakše i kvalitetnije zaptivanje otvora oko instalacijskih priključaka i odvoda. Namijenjena za unutrašnju i vanjsku primjenu. Otporna na djelovanje alkalija i ostalih hemijskih supstanci.

Dimenzija: Ø 12 - 50mm
Ø 25 - 75 mm
Ø 75 - 115mm

Pakovanje: Komad



Ljepila za keramiku i fug mase



KERAFIX Z / Ljepilo za unutrašnje keramičke pločice C1T

Standardno unutrašnje ljepilo. Građevinsko ljepilo za lijepljenje zidnih i podnih pločica u unutrašnjim uslovima eksploatacije. Izrađeno je na bazi cementa, mineralnih punila i aditiva. EN 12004-C1T normalno cementno ljepilo sa redukovanim klizanjem.

Potrošnja: ≈ 3 - 5 kg/m²

Pakovanje: Vrećica 5 kg, 200 komada, 1 paleta = 1000 kg
Vrećica 25 kg, 48 komada, 1 paleta = 1200 kg



KERAFIX P / Ljepilo za vanjske keramičke pločice C2TE

Vanjsko. Građevinsko ljepilo za lijepljenje zidnih i podnih pločica u vanjskim i unutrašnjim uslovima eksploatacije. Izrađeno je na bazi cementa, mineralnih punila i aditiva. EN 12004-C2TE poboljšano cementno ljepilo sa redukovanim klizanjem i produženim radnim vremenom.

Potrošnja: ≈ 3 - 5 kg/m²

Pakovanje: Vrećica 5 kg, 200 komada, 1 paleta = 1000 kg
Vrećica 25 kg, 48 komada, 1 paleta = 1200 kg



NOVO

KERAFIX WHITE / Bijelo ljepilo za keramiku C2TE

Bijelo ljepilo za keramičke pločice. Bijelo građevinsko ljepilo, za lijepljenje zidnih i podnih keramičkih pločica, mramora, granita i slično. Za vanjske i unutrašnje uslove eksploatacije. Posebno je pogodan za lijepljenje prirodnog kamena koji je osjetljiv na promjenu boje, prozirn timeramiku i sl. EN12004-C2TE- Poboljšano cementno ljepilo sa produženim otvorenim vremenom i redukovanim klizanjem.

Potrošnja: ≈ 3-5 kg/m²

Pakovanje: Vreća 25 kg, 48 komada, 1 paleta = 1200 kg



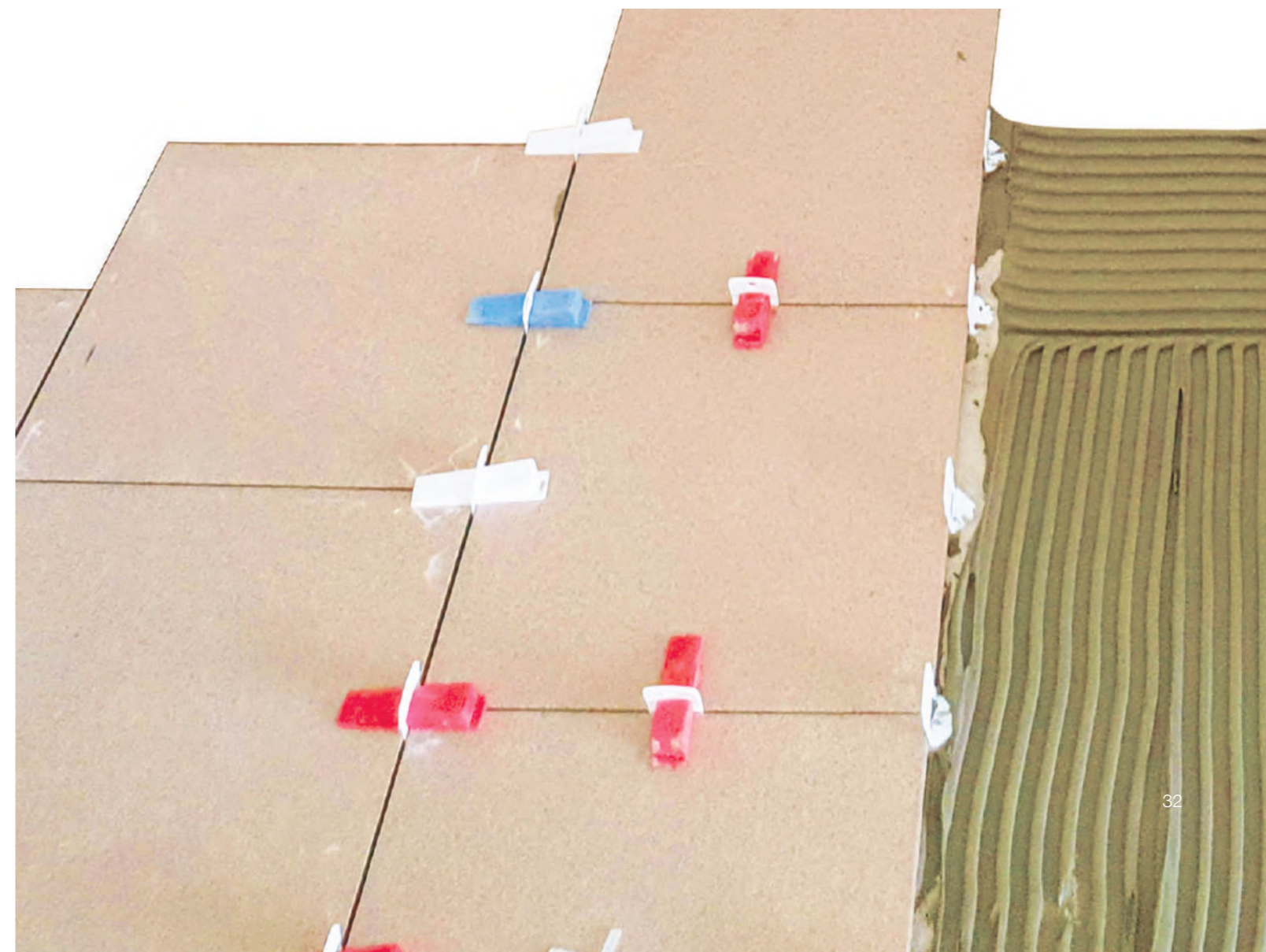
PRO-FLEX S1 / Fleksibilno ljepilo za keramiku C2TES1

- Visoka čvrstoća za frekventne površine
- Otpornost na vlagu
- Produžen vijek trajanja
- Odlična ugradljivost
- C2TES1 STANDARD – garancija za visoku fleksibilnost
- Primjena kod ugradnje sistema podnih grijanja
- Rješenje za potrebe lijepljenja “pločice na pločicu”
- Za pozicije gdje se očekuju veće temperaturne oscilacije ili mehanička opterećenja

Fleksibilno. Kvalitetno građevinsko ljepilo namijenjeno za lijepljenje keramičkih i kamenih pločica u vanjskim i unutrašnjim uslovima eksploatacije, te polaganje keramike na podno grijanje. Izrađeno je na bazi cementa, mineralnih punila i aditiva. EN 12004-C2TES1 poboljšano fleksibilno cementno ljepilo sa redukovanim klizanjem i produženim radnim vremenom.

Potrošnja: ≈ 3 - 5 kg/m²

Pakovanje: Vrećica 5 kg, 200 komada, 1 paleta = 1000 kg
Vrećica 25 kg, 48 komada, 1 paleta = 1200 kg





KERAFUG C / Masa za fugiranje

- Visoka otpornost na habanje
- Odlična vodoodbojnost
- Za fugiranje površina sa podnim grijanjem
- Produžena otpornost na pojavu algi i gljivica
- Lako ugradljiva

Masa za fugiranje zidnih i podnih keramičkih pločica, mozaik pločica, gres pločica, pločice od kamena i sl. Za fuge širine do 8 mm, u unutrašnjim i vanjskim uslovima eksploatacije. Zbog svojih karakteristika upotrebljava se za fugiranje terasa, balkona, kupatila, u tuš kabinama, za površine sa podnim grijanjem i sl.. Na raspolaganju 18 nijansi, prilagođenih novijem dizajnu u arhitekturi.

Potrošnja: ≈ 0,5 - 0,7 kg/m², u zavisnosti od širine fuga i dimenzija pločica

Pakovanje: Kantica 2 kg, 120 kom, 1 paleta = 240kg

Prikazane boje služe za orijentaciju.

Zbog štamparsko-tehničkih razloga moguće je odstupanje u odnosu na original.



Ton karta



MRAMORFIX / Bijelo fleksibilno ljepilo C2TES1

Visoka čvrstoća. Vodoodbojno. Kvalitetno bijelo građevinsko ljepilo namijenjeno za lijepljenje mramora, granita, kamena, keramičkih pločica i sl. u vanjskim i unutrašnjim uslovima eksploatacije. Izrađeno je na bazi bijelog cementa, mineralnih punila i aditiva. EN 12004-C2TES1 poboljšano fleksibilno cementno ljepilo sa redukovanim klizanjem i produženim vijekom trajanja.

Potrošnja: ≈ 3 - 5 kg/m²

Pakovanje: Vrećica 5 kg, 200 komada, 1 paleta = 1000 kg
Vrećica 25 kg, 48 komada, 1 paleta = 1200 kg



NOVO

PRO-FLEX S2 / Visokofleksibilno ljepilo za keramiku C2TES2

Visokofleksibilno ljepilo za keramiku. Izuzetno fleksibilno. Proflex S2 je visokofleksibilno, izuzetno jako ljepilo, obogaćeno sa specijalnim polimerom. Ljepilo namijenjeno za lijepljenje zidnih i podnih keramičkih i kamenih pločica u vanjskim i unutrašnjim uslovima eksploatacije, za polaganje keramike na podno i zidno grijanje. Namijenjeno za jače opterećene površine, lijepljenje pločice na pločicu, za prostorije sa većom količinom vlage, bazene i slično. Koristi se i kod lijepljenja keramičkih i kamenih pločica većih dimenzija do 120x120 cm (cca 14000 cm²). EN 12004-C2TES2 poboljšano visokofleksibilno cementno ljepilo sa redukovanim klizanjem i produženim otvorenim vremenom.

Potrošnja: ≈ 3-5 kg/m²

Pakovanje: Vreća 25 kg, 48 komada, 1 paleta = 1200 kg



| Proizvod | KERAFIX Z | KERAFIX P | KERAFIX WHITE | PRO-FLEX S1 | MRAMORFIX | PRO-FLEX S2 |
|---|--------------|--------------|------------------|----------------|-----------|----------------|
| Garancija kvaliteta EN 12004 | C1T | C2TE | C2TE | C2TES1 | C2TES1 | C2TES2 |
| Boja | Siva | Siva | Bijela | Siva | Bijela | Siva |
| Unutrašnja primjena | *** | *** | *** | *** | *** | *** |
| Vanjska primjena | - | *** | *** | *** | *** | *** |
| podno grijanje | - | - | - | *** | *** | *** |
| elastičnost | - | - | - | *** | *** | *** |
| dim ploč do 2500cm2 | *** | *** | *** | *** | *** | *** |
| dim ploč do 6000 cm2 | - | *** | *** | *** | *** | *** |
| dim pločice do 14000 cm2 | - | - | - | - | - | *** |
| neupojna keramika | - | ** | ** | *** | *** | *** |
| slabo upojna keramika | - | *** | *** | *** | *** | *** |
| upojna keramika | *** | *** | *** | *** | *** | *** |
| providna keramika, mramor, kamen osjetljiv na promjenu boje | - | - | *** | - | *** | - |
| otpornost na vlagu | - | ** | ** | *** | *** | *** |
| pločica na pločicu | - | - | - | *** | *** | *** |
| površine prekrivene vodom | - | - | - | ** | ** | *** |

Standardi za keramička ljepila EN 12004

Sukladnost, klasifikacija i oznake

C1 - Normalno cementno ljepilo

C2 - Poboļšano cementno ljepilo

T - Redukovano (smanjeno) klizanje

E - Produžena otvorena efektivnost

S1 - Deformabilnost (Fleksibilnost) u poprečnom smjeru od 2,5 - 5 mm

S2 - Visoka deformabilnost (Fleksibilnost) u poprečnom smjeru >5 mm

- nije preporučljivo
** pogodno
*** preporučuje se



Ljepila za parket i drvo



PVA-FIX / Ljepilo za parket

Odlično prijanja na podlogu. Jednokomponentno ljepilo izrađeno na bazi polivinilacetatnih veziva. Koristi se za lijepljenje klasičnog i lamelnog parketa na betonske i drvene površine. Karakteriše ga odlično prijanjanje na podlogu i jednostavna ugradnja.

Potrošnja: ≈ 1,3 kg/m²

Pakovanje: Kantica 1 kg, 12 komada, 1 kutija = 12 kg
Kantica 5 kg, 60 komada, 1 paleta = 300 kg
Kanta 25 kg, 24 komada, 1 paleta = 600 kg



D3 / Ljepilo za drvo D-3 klase

Izuzetna snaga vezivanja. Ljepilo za drvo izrađeno na bazi polivinilacetatnih veziva. Upotrebljava se za lijepljenje elemenata gdje se traži veća otpornost na vlagu, tj. zahtjev grupe D-3, EN 204. Nakon sušenja ljepilo je transparentno, tako da se ne prepoznaju zalijepljeni spojevi. Karakteriše ga izuzetna snaga vezivanja.

Potrošnja: ≈ 150 - 180g/m²

Pakovanje: Tuba 200g, 24 komada = 1 kutija
Kantica 0,8 kg, 12 komada, 1 kutija = 9,6 kg
Kantica 5 kg, 60 komada, 1 paleta = 300 kg



Temeljni premazi

Priprema podloge je veoma važna u sistemu zaštite i dekoracije različitih površina. Pri izboru odgovarajuće impregnacije potrebno je uzeti u obzir vrstu i karakteristike podloge, zahtjeve materijala za daljnju obradu kao i uslove ugradnje.

Zašto temeljni premaz? Stvara čvrstu vezu između starog i novog materijala. / Smanjuje potrošnju završnih materijala. / Produžuje radno vrijeme materijala. / Veže čestice prašine i slabo prihvaćene dijelove. / Omogućava ravnomjerno upijanje vode. / Osigurava trajnu vezu između materijala.



PODLOGA KONCENTRAT / Disperzivna impregnacija

Dubinska. Bezbojna. Osnovni bezbojni premaz prije nanošenja fasadnih i unutrašnjih boja, glet masa, mineralnih i akrilnih fasadnih materijala, građevinskih ljepila. Prodire duboko u podlogu, ujednačava je i učvršćuje. Stvara dobru vezu između starog i novog materijala. Smanjuje potrošnju završnih materijala. Razređuje se vodom u odnosu 1:3 (podloga koncentrat : voda).

Potrošnja: 1 l ≈ 10 - 15 m² zavisno od upijanja i hrapavosti podloge

Pakovanje: Boca 1 l, 12 komada, 1 kutija = 12 l
Kanister 5l, 105 komada, 1 paleta = 525 l



PODLOGA PRAKTIK / Akrilna disperzivna impregnacija

Bijela ili tonirana. Osnovni temeljni premaz bijele boje, prije nanošenja latex boja, mat boja, fasadnih boja, mineralnih i akrilnih fasada. Ujednačava i učvršćuje podlogu, stvara dobru vezu između starog i novog materijala, smanjuje potrošnju završnih materijala, produžava vrijeme obrade materijala. Dostupna je u velikom broju nijansi u Colorit mix sistemu.

Potrošnja: 1 kg ≈ 4 - 5 m², zavisno od upijanja i hrapavosti podloge

Pakovanje: Kantica 1 kg, 12 komada, 1 kutija = 12 kg
Kantica 5 kg, 60 komada, 1 paleta = 300 kg
Kanta 20 kg, 24 komada, 1 paleta = 480 kg



PODLOGA KVARC / Disperzivna impregnacija

Strukturna. Za glatke površine/beton - kontakt. Ova podloga se koristi kao temeljni premaz za glatke betonske površine, prije nanošenja fasadnih materijala, a posebno je pogodna kao vezni most prilikom lijepljenja novih keramičkih pločica na stare. Nanošenjem ove podloge dobijemo relativno hrapavu podlogu (sadrži čestice do 700 mikrona) koja omogućava materijalu kakva je boja za beton, ljepilo, fasada i sl. kvalitetniji prihvat.

Potrošnja: 1 kg ≈ 4 - 5 m², zavisno od upijanja i hrapavosti podloge

Pakovanje: Kantica 1 kg, 12 komada, 1 kutija = 12 kg
Kantica 5 kg, 60 komada, 1 paleta = 300 kg
Kanta 20 kg, 24 komada, 1 paleta = 480 kg





PODLOGA UNIVERSAL / Disperzivna impregnacija

Strukturna. Bijela. Pokrivna. Osnovni temeljni premaz u bijeloj boji, prije nanošenja mineralnih, akrilnih, silikatnih, silikatno-silikonskih i silikonskih fasada i Granitplasta. Ujednačava podlogu i učvršćuje je, stvara dobru vezu između starog i novog materijala, smanjuje potrošnju završnih materijala, produžava vrijeme obrade fasada. Sadrži čestice do 200 mikrona. Dostupna je u velikom broju nijansi u Colorit mix sistemu. Sastavni dio toplotnog fasadnog sistema COLORIT THERM EPS i COLORIT THERM MW po ETAG-u 004 (ETA-17/0013 i ETA-17/0014).

Potrošnja: 1 kg ≈ 4 - 5 m², zavisno od upijanja i hrapavosti podloge

Pakovanje: Kantica 1 kg, 12 komada, 1 kutija = 12 kg
 Kantica 5 kg, 60 komada, 1 paleta = 300 kg
 Kanta 20 kg, 24 komada, 1 paleta = 480 kg



ALGOSTOP / Bezbojno biocidno sredstvo za uništavanje zidnih algi i gljivica

Spremno za upotrebu. Bezbojno biocidno sredstvo, spremno za upotrebu. Služi za uništavanje algi i gljivica na zidnim površinama u unutrašnjim i vanjskim uslovima eksploatacije, prije nanošenja završnog premaza ili fasade. Doza koja se preporučuje za primjenu: 1 litar proizvoda je dovoljan za nanošenje na 5 - 8 m² zaražene površine (doza zavisi od hrapavosti, upojnosti i zaraženosti površine).

Potrošnja: 1 kg ≈ 5 - 8 m², zavisno od upijanja i hrapavosti podloge

Pakovanje: Boca 0,5 l, 12 komada, 1 kutija = 6 l
 Kanister 5 l



MIKROSIL / Silikonska vodoodbojna impregnacija

Izrazita hidrofobna svojstva. Koristi se za impregnaciju podloga kao što su opeka, crijep, prirodni kamen, beton i sl. Mikrosil je izrađen na bazi silana i siloksana i kao takva ima izrazito hidrofobna svojstva (nisko upijanje vode). Podloga koja je premazana MIKROSIL-om zadržava prirodni izgled i bitno joj je produžen vijek trajanja. Bezbojan je, zadržava prirodan izgled materijala i ne djeluje štetno na parapropusnost.

Potrošnja: 1 l ≈ 1 - 4 m², zavisno od upijanja i hrapavosti podloge

Pakovanje: Boca 1 l, 15 komada, 1 kutija = 15 l
 Kanister 5 l, 105 komada, 1 paleta = 525 l



BOJA ZA ČELA TRUPACA / Zaštita

Elastičan premaz. Premaz koji se koristi za premazivanje čela trupaca, rezane drvene građe i sl. a služi da spriječi ili smanji pucanje drveta prilikom sušenja. Nakon sušenja formira elastičan film koji dobro prianja na drvo.

Potrošnja: 1 kg ≈ 2,5 - 4 m², zavisno od upijanja podloge

Pakovanje: Kanta 20 kg, 24 komada, 1 paleta = 480 kg



Lazurni premazi



AQUAWOOD CLASSIC / Lazurni premaz za drvo

Tankoslojni premaz za zaštitu i dekoraciju drveta u unutrašnjim i vanjskim uslovima eksploatacije. Prodiranjem u drvo stvara dugotrajnu zaštitu, a premaz ostavlja vidljivu strukturu drveta. Odlikuje ga laka ugradljivost i velika izdašnost. Brzo se suši. Bez neugodnih mirisa. Ekološka boja-vrlo mali sadržaj lako isparljivih organskih jedinjenja. Alat poslije upotrebe oprati vodom.

Potrošnja: 0,7l ≈ 7-10m² u jednom sloju, zavisno od upijanja i hrapavosti podloge

Pakovanje: Kantica 0,7l, 6 komada, 1 kutija
Kantica 4l, 2 komada, 1 kutija



Prikazane boje služe za orijentaciju.

Zbog štamparsko-tehničkih razloga moguće je odstupanje u odnosu na original.



Ton karta



AQUAWOOD WAX / Lazurni premaz za drvo sa voskom

Debeloslojni premaz za zaštitu i dekoraciju drveta u unutrašnjim i vanjskim uslovima eksploatacije. Premaz ostavlja vidljivu strukturu drveta koja poprimi svilenkasti sjaj. Odlikuje ga laka ugradljivost i odlična otpornost na vanjske uticaje. Brzo se suši. Bez neugodnih mirisa. Ekološka boja-vrlo mali sadržaj lako isparljivih organskih jedinjenja. Alat poslije upotrebe oprati vodom.

Potrošnja: 0,7l ≈ 7-10m² u jednom sloju, zavisno od upijanja i hrapavosti podloge

Pakovanje: Kantica 0,7l, 6 komada, 1 kutija
Kantica 4l, 2 komada, 1 kutija



AQUAWOOD PRIMER / Impregnacija za drvo

Štiti drvo dubinski. Transparentni mikronizirani premaz koji duboko penetrira u drvo. Sadrži i supstance koje štite drvo od degradacije. Koristi se za impregniranje građevinske stolarije u unutrašnjim i vanjskim uslovima eksploatacije. Nanošenjem AQUAWOOD PRIMER pravi se dobar prijanajući most između drveta i sljedećeg sloja lazura. Alat poslije upotrebe oprati vodom.

Potrošnja: 0,7l ≈ 6-10m² u jednom sloju, zavisno od upijanja i hrapavosti podloge

Pakovanje: Kantica 0,7l, 6 komada, 1 kutija
Kantica 4l, 2 komada, 1 kutija



Portfolio

Javni objekat, Banja Luka



Stambena zgrada,
Banja Luka



Stambeno naselje,
Banja Luka



Stambeno-poslovni objekat, Banja Luka



Stambena zgrada,
Banja Luka



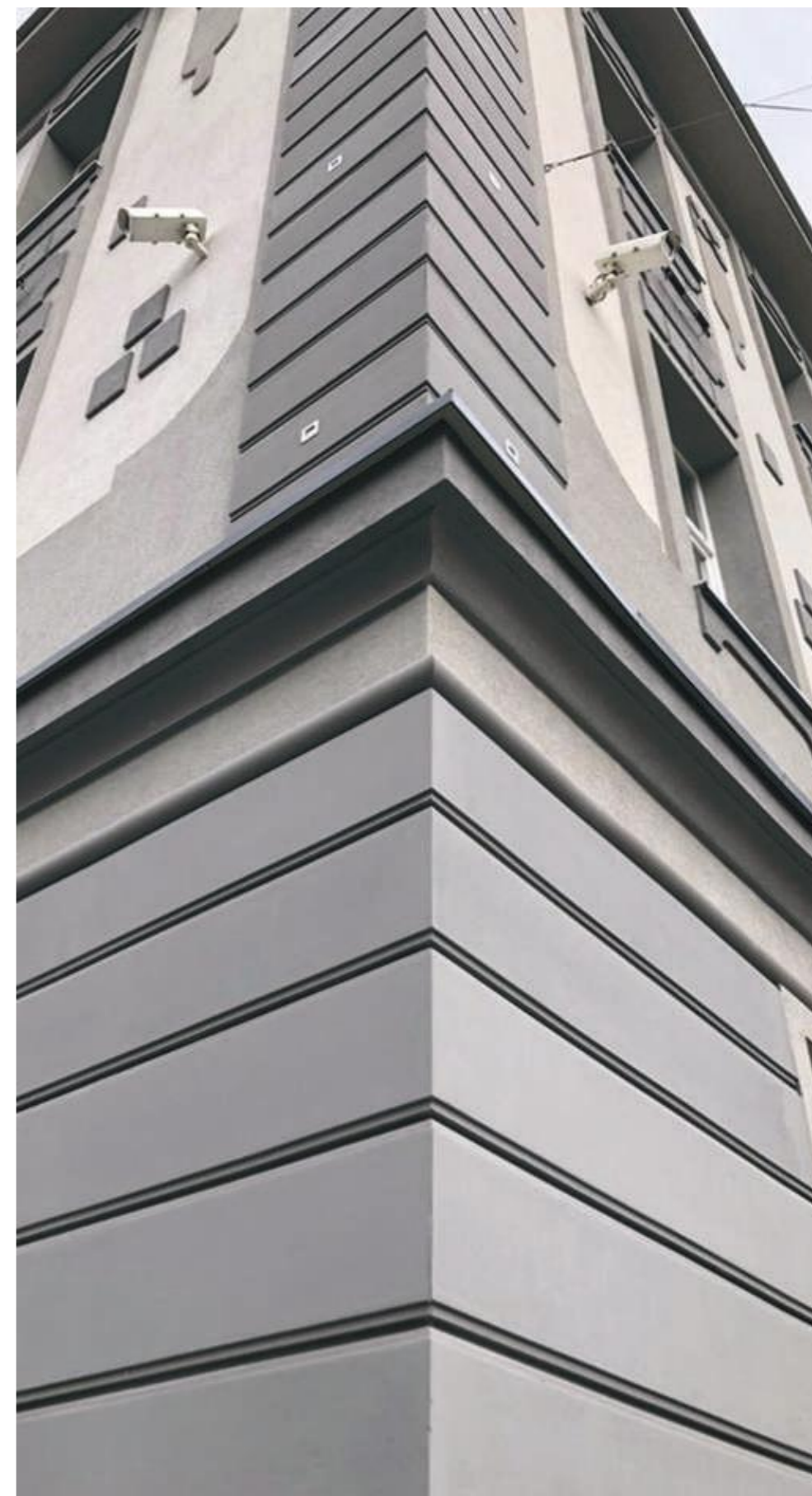
Stambena kuća,
Banja Luka



Stambena kuća, Venecija



Javni objekat,
Kozarska Dubica





**Stambeno-poslovni
objekat, Bijeljina**



Stambena zgrada, Doboj



**Stambeno-poslovni
objekat, Orašje**

Stambena kuća,
Banja Luka



Stambena kuća, Bijeljina



Stambena kuća,
Banja Luka



Stambena kuća, Bijeljina

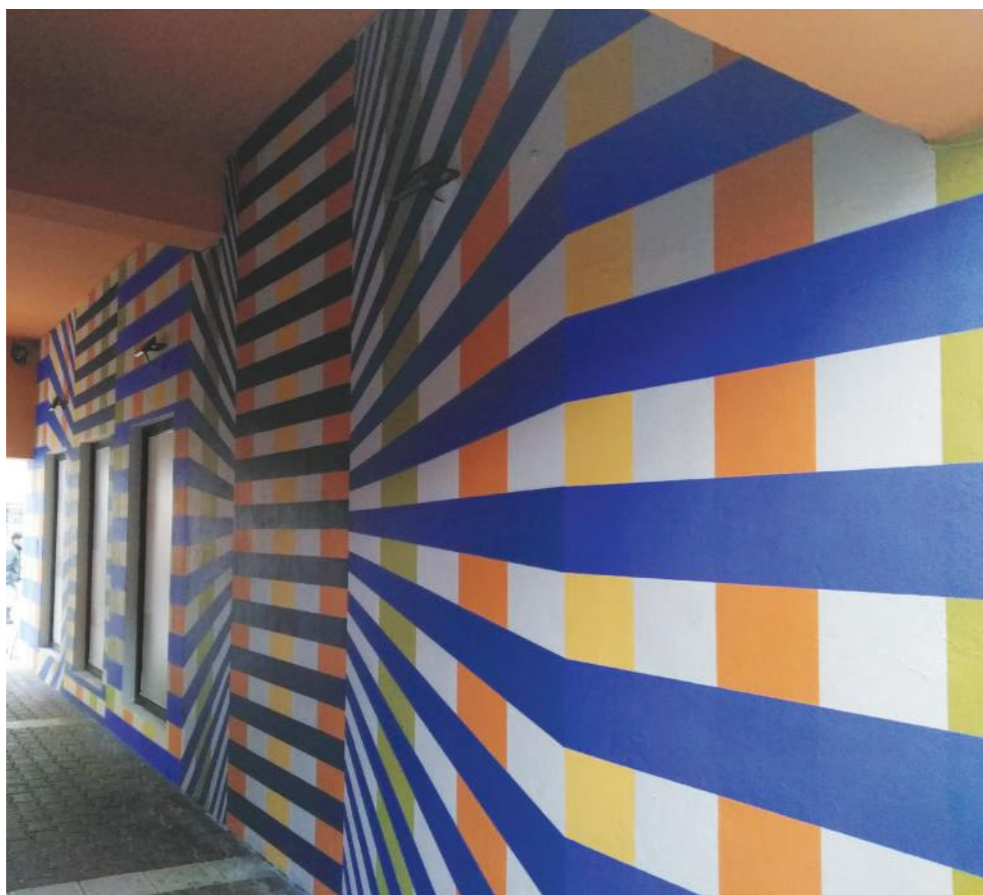


Javni objekat, Prijedor





Poslovni objekat



Javni prolaz, Banja Luka

Stambeno-poslovni objekat, Trebinje



Stambena zgrada, Zvornik

Poslovni objekat,
Banja Luka



Stambena kuća, Slatina



Stambena kuća,
Banja Luka



Stambeno naselje, Prijedor



Stambeno naselje, Prijedor





Stambena zgrada,
Banja Luka



Stambena kuća,
Banja Luka



Stambena kuća,
Banja Luka



Javna ustanova,
Molerin Latex

Opšti uslovi

Opšti uslovi navedeni u nastavku uređuju odnose između prodavca, Colorit d.o.o, Banja Luka, Blagoja Parovića 114b, BiH i kupaca. Primjenjuju se na sve narudžbe, proizvode i isporuke svim kupcima i poslovnim partnerima. Svi drugi uslovi se definišu sa kupcem kroz Ugovor o poslovnoj saradnji.

Detaljniji tehnički podaci koji nisu u sadržaju kataloga 2021, Tehnički list, Bezbjedonosno-tehnički list, Sertifikat, Atest, Garantni list možete pronaći na našoj web stranici www.coloritbl.com ili zatražiti putem emaila : info@coloritbl.com.

PROIZVODNJA, UPRAVA, VELEPRODAJA
TEL+387 51 388 820
FAX +387 51 388 801



Naručivanje robe

Narudžbe kupca primaju se isključivo pismenim putem. Kod toniranih materijala narudžba je neopoziva. Kod naknadne narudžbe za tonirane materijale moguće je odstupanje u nijansi i ne može se reklamirati. Potrebno je izvršiti egalizaciju toniranih materijala različitih šarži, prije upotrebe.

Isporuka robe

Sve narudžbe primljene iza 12h, ulaze u sistem obrade sljedeći dan. Isporuka robe je 2-7 radnih dana. U slučaju više sile (nepovoljni vremenski uslovi, prekid saobraćaja, vanredno stanje i sl.) ili nepredviđene okolnosti (veliki kvarovi, zastoj zbog trećeg lica), usljed čega postoji mogućnost da se roba ne dostavi u navedenom roku, Colorit je u obavezi da obavijesti poslovnog partnera, koji ima pravo stornirati narudžbu ukoliko se ne pronađu prihvatljiva rješenja.

Pakovanje robe

Pakovanje robe se vrši na povratnim paletama. Paleta nije zaračunata u cijenu proizvoda. Izvještaj o zaduženju/ razduženju paleta vodi se automatski na fakturi kupca. Kupac svojim potpisom svaki put potvrđuje saglasnost zaduženja/ razduženja paleta. Cijena palete je definisana u Ugovoru u poslovnoj saradnji.

Skladištenje

Svi proizvodi usljed loših uslova skladištenja mogu da se stvrdnu, ugrudvaju, kontaminiraju i izgube svoje tehničke karakteristike. Proizvode skladišiti na suhom i tamnom mjestu na temp +5C do +25 C. Proizvod ne smije smrznuti ili biti izložen direktno suncu.

Povrat robe

Kupac može vratiti robu samo u slučaju postojanja prethodnog pismenog sporazuma sa prodavcem. Ukoliko KUPAC zbog svoje poslovne politike odluči izvršiti povrat robe, Colorit prihvata povrat robe, pod uslovom da je roba tehnički ispravna, neoštećena i 2 (dva) mjeseca prije isteka roka. Tonirani materijali i Granitplasti se ne mogu vratiti. Povrat robe sa isteklim rokom trajanja nije moguć. Povrat oštećene robe uslijed loših uslova skladištenja nije moguć.

Reklamacije

Reklamacija po pitanju kvantiteta: prilikom preuzimanja robe evidentirati odstupanja te pismenim dokumentom dostaviti specifikaciju odstupanja
Reklamacija po pitanju kvaliteta: odmah prekinuti sa radom i obavijestiti Coloritovog predstavnika. Reklamacija neće biti uvažena bez računa kao dokaza o porijeklu robe. Reklamacija neće biti uvažena ako se na povezanim površinama upotrebljavao proizvod koji nije iz iste proizvodne šarže (standardni bijeli materijali, tonirani materijali i Granitplast)
Reklamacija neće biti uvažena ako se ugradi kompletan reklamirani proizvod. Reklamacija neće biti uvažena ukoliko su se kombinovali proizvodi drugih proizvođača ili ako se postupalo suprotno tehničkim informacijama, uputstvima kako od strane proizvođača tako i od strane struke. Colorit ne odgovara za štetu nastalu za ugradnju materijala u vremenskim prilikama koji nisu u skladu sa uputstvom na ambalaži.

Potrošnja

Navedeni podaci o potrošnji su okvirni. Do odstupanja može doći zavisno o upojnosti podloge, debljine nanosa ili vrsti podloge.



Three horizontal lines for a header, followed by 25 evenly spaced horizontal lines for the main writing area.



Three horizontal lines for a header, followed by 25 evenly spaced horizontal lines for the main writing area.

